



medifa 7000

Tables d'opération
mobiles



we care.

medifa 7000

- Réglage électrique des jambières
- Hauteur réglable de 580 mm à 1100 mm
- Traction électrique pour faciliter la maniabilité, en option
- En option avec translation longitudinale
- Réglage séparé ou synchrone des plaques jambières
- En option avec système de sécurité pour les fonctions basiques en cas de panne électrique
- Prévention optimale des escarres grâce aux matelas de 80 mm à mémoire de forme
- Possibilités de nettoyage et de désinfection optimales
- Concept de fonctionnement sophistiqué
- Multiples possibilités d'utilisation et de positions du patient
- Idéale pour les applications d'imagerie et pour l'utilisation d'amplificateur de brillance
- Vaste gamme d'accessoires pour toutes les disciplines chirurgicales
- Capacité de charge jusqu'à 544 kg (1,200 lbs)





Table d'opération mobile Réf. 700200

- Hauteur réglable de 580 mm à 1100 mm
- Proclive -30° / déclive +30°
- Inclinaison gauche/droite 20°
- Dossier réglable de -45° à +80°
- Réglage électrique des jambières vers bas / haut de -90° à +80°, réglables séparément ou simultanément
- Têtière et jambière(s) sont interchangeables
- Positions flex/reflex réglables par télécommande manuelle et commande supplémentaire dans la colonne
- Remise à zéro par mouvements simultanés
- Commande supplémentaire dans le pilier pour les fonctions électriques
- Mécanisme de blocage central par vérins stabilisateurs intégrés aux roues doubles
- Coussins confortables viscoélastiques à mémoire de forme, épaisseur 80 mm, antistatiques
- Plateaux dorsaux échangeables
- Capacité de charge 544 kg (1,200 lbs)

Autres modèles:

Réf. 700300

En plus avec réglage électrique des jambières, réglage de la partie supérieure du dossier et réglage du billot

Réf. 71640

En option: Translation longitudinale du plateau jusqu'à 380 mm

Recommandation de configuration

Réf. 700200

Table d'opération mobile

Réf. 71640

Translation longitudinale

Réf. 71144

Repose-tête

Réf. 71250_2

Plateau dos supérieur

Réf. 71615

Plaques jambières divisées

Réf. 61220SF

Appui-bras

Prix sur demande!

Specialités

- Chirurgie bariatrique
- Orthopédie
- Chirurgie ORL
- Ophtalmologie
- Gynécologie
- Urologie

- Hauteur réglable de 580 mm à 1100 mm
- Possibilité de positionner le patient en position inversée et cadrage de grande capacité pour l'utilisation optimale d'un amplificateur de brillance

Concept de manipulation



- Ecran couleur
- Navigation et confirmation du menu
- Mode inversé
- Mécanisme de blocage
- Déplacement motorisé
- Touches pour les réglages
- Bouton marche/arrêt
- Touche d'arrêt d'urgence
- Position zéro (réglages simultanés)

1. Standard: Télécommande manuelle avec rétro-éclairage, avec écran couleur et indicateur de batteries (en option: télécommande manuelle infrarouge sans câble, réf. 704070)
2. Standard: Commande additionnelle intégrée au pilier pour des fonctions électriques
3. En option: Réglage de sécurité pour les fonctions basiques en cas de panne électrique (réf. 70655)
4. En option: Commande à pédale pour les fonctions basiques hauteur, proclive /déclive, inclinaison latérale (réf. 704060)



Fonctionnalité et confort



- Une cinquième roue motorisée facilite le déplacement de la table dans l'hôpital (option, réf. 70645)



- Un nouveau système de fixation rapide et simple des différentes parties et des accessoires



- Poignées pour conduire la table en utilisant la cinquième roue motorisée, avec régulation de la vitesse intégrée (option, réf. 71570)
- Vérins stabilisateurs intégrés aux roues assurant une stabilisation renforcée de la table



- Réglage séparé ou synchrone des plaques jambières de -90° à $+80^{\circ}$

Modèles

Positionnements



Plage de réglage 700200 700300

	Réglage de la hauteur	580 - 1100 mm	●	●
	Proclive / déclive	-30° / +30°	●	●
	Inclinaison latérale	-20° / +20°	●	●
	Réglage du plateau dos inférieur	-45° / +80°	●	●
	Réglage du plateau dos supérieur	-40° / +50°		●
	Billot			●
	Flexion		●	●
	Translation longitudinale	jusqu'à 380 mm	◆	◆
	Réglage des jambières	-90° / +80°	●	●
	Réglage des jambières séparé	-90° / +80°	●	●
	Position zéro (réglages simultanés)		●	●
	Déplacement électrique		◆	◆
	Mécanisme de blocage central		●	●
	Capacité de charge		544 kg	544 kg

● Electrique ◆ Option



Positionnement du patient pour chirurgie thoracique et rénal avec anneau de tête, appui-bras, support du corps et coussin pour prévention des blessures à la jambe



Positionnement du patient pour cholécystectomie avec arceau d'anesthésie, fixe-bras, coussin semi-circulaire et talonnière



Positionnement du patient pour chirurgie du rachis avec dispositif de positionnement rectal, rouleau de rectoscopie, appui-bras et coussin de tête



Positionnement du patient pour urologie et gynécologie avec appui-jambes et coussin tête

Positionnements



Positionnement du patient pour ORL et ophtalmologie avec commande au pied, calotte de tête, coussin semi-circulaire et talonnière



Positionnement du patient pour chirurgie minimale invasive avec coussin tête, appui-bras, fixe-jambes, plaques de pied et talonnière



Positionnement du patient pour opération de l'épaule avec plateau dorsal en trois parties, support de tête, appui-bras et talonnière



Positionnement du patient pour arthroscopie du genou avec dispositif de positionnement du genou, anneau de tête, appui-bras et talonnière



Positionnement du patient pour neurochirurgie avec coussin semi-circulaire, appui-bras, coussin tête et système de serrage crânien



Positionnement du patient pour anneau gastrique avec anneau de tête, appui-bras, coussin pur les talons

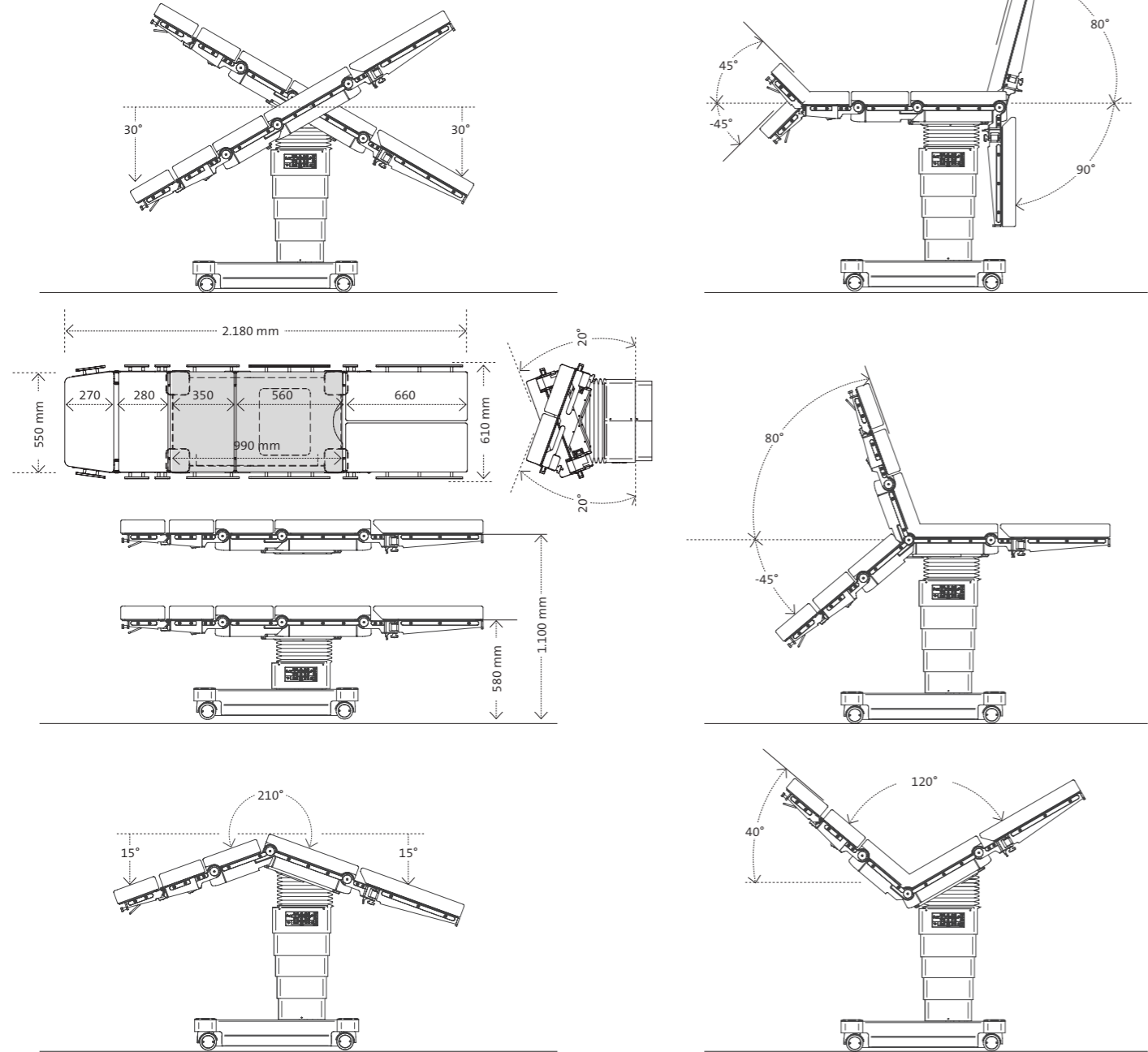


Positionnement du patient pour orthopédie avec dispositif d'extension et anneau de tête

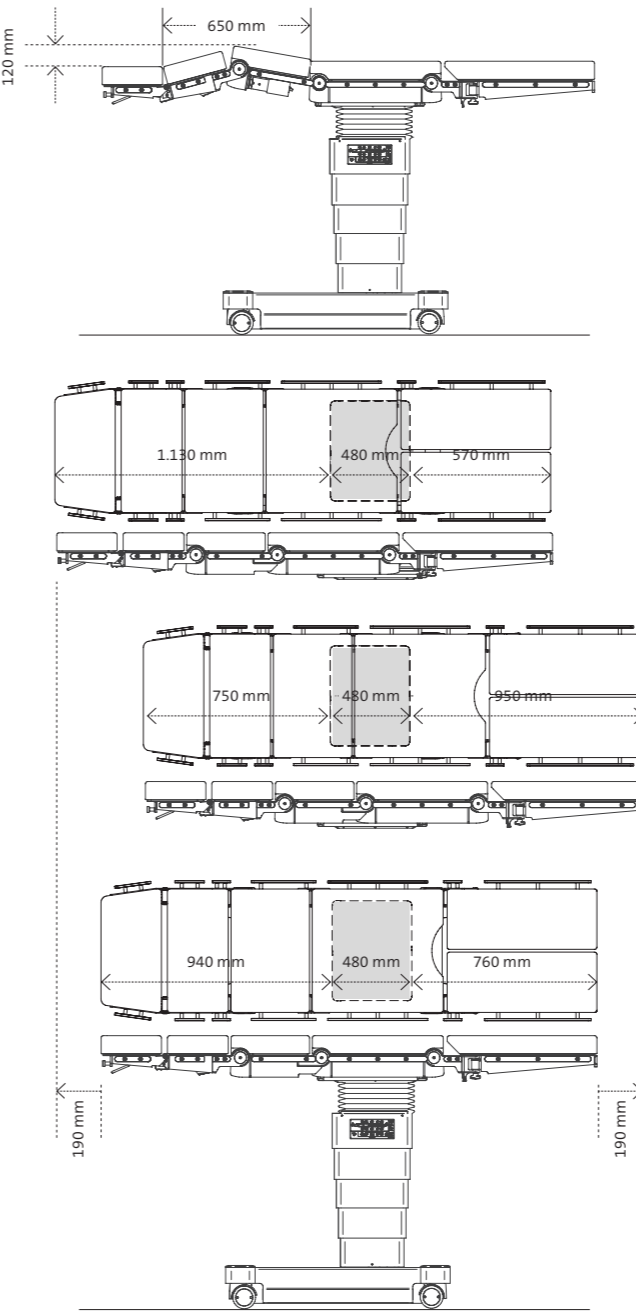


Positionnement du patient pour chirurgie des mains et bras avec anneau de tête, dispositif d'extension du bras et fixe-doigts de Weinberger

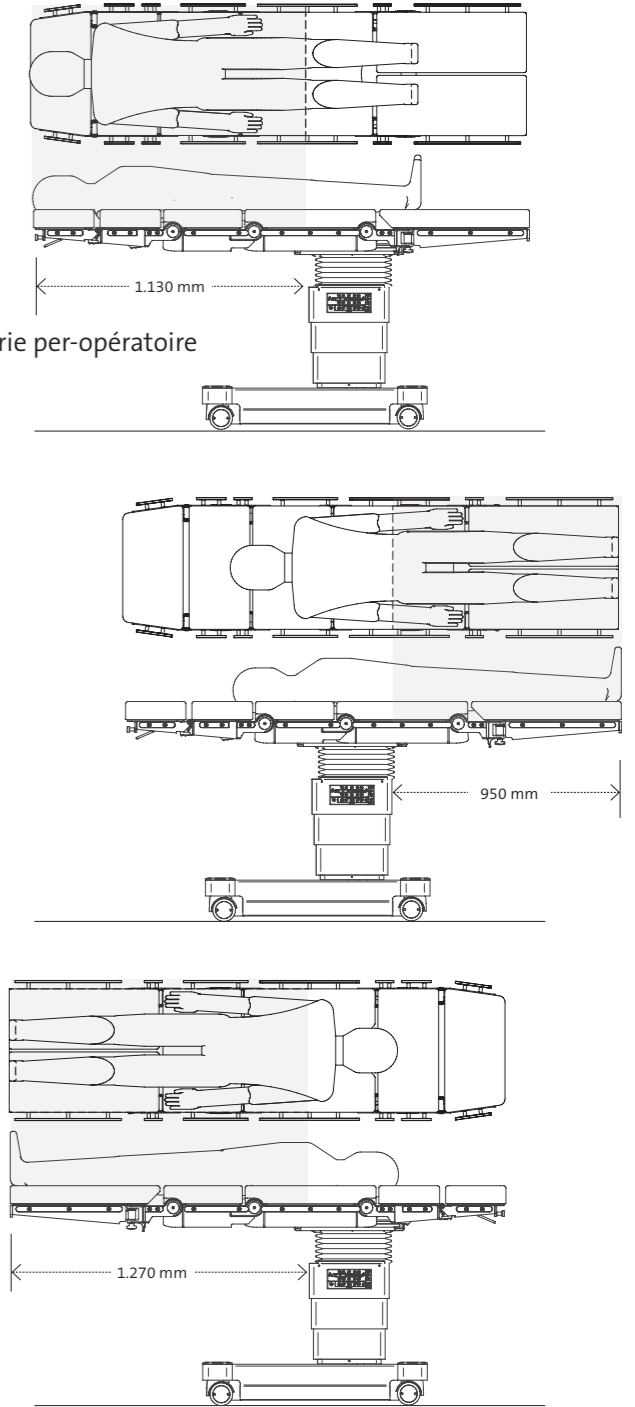
Caractéristiques techniques

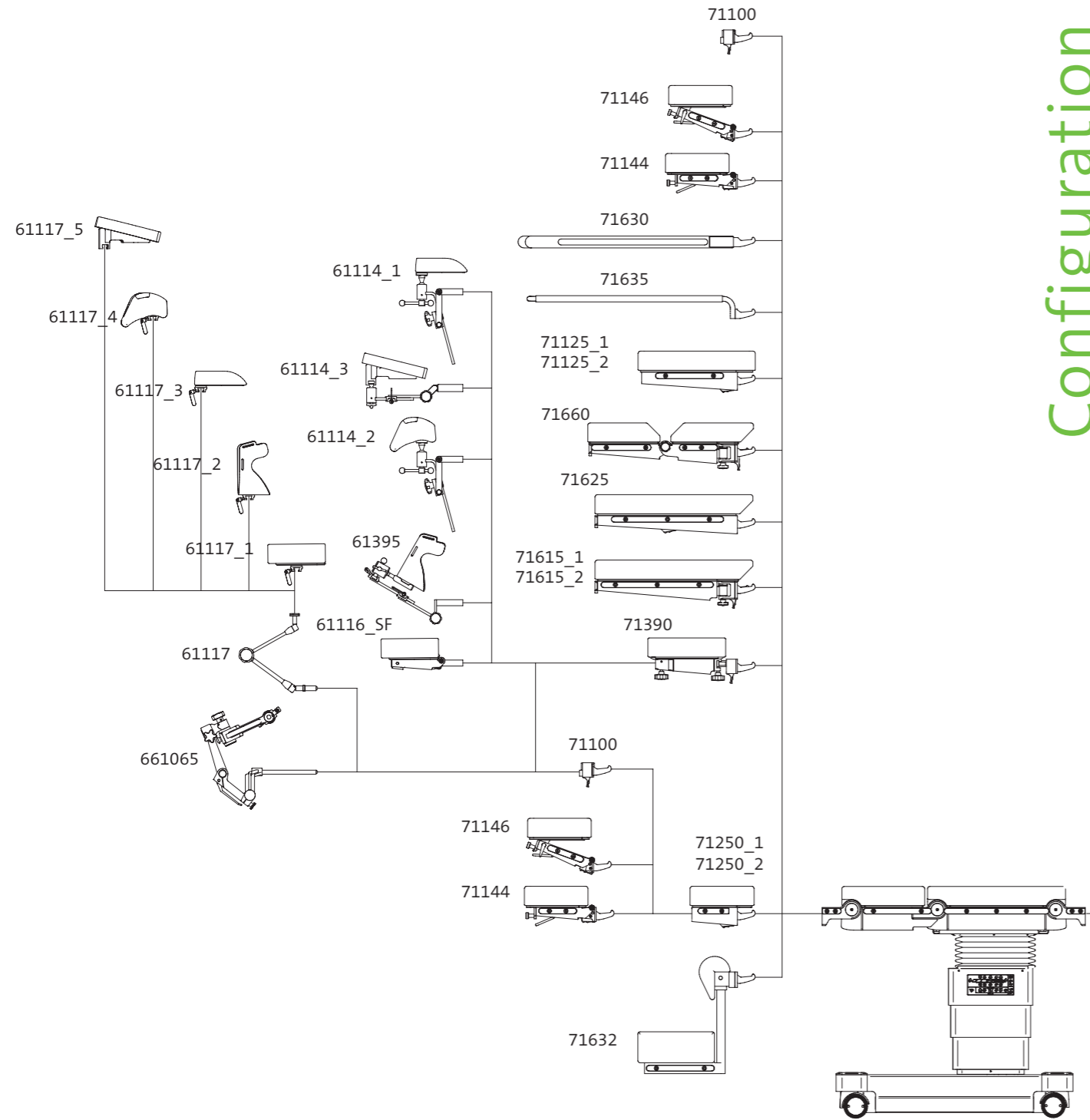


Translation longitudinale (seulement pour modèles 700220 et 700320)

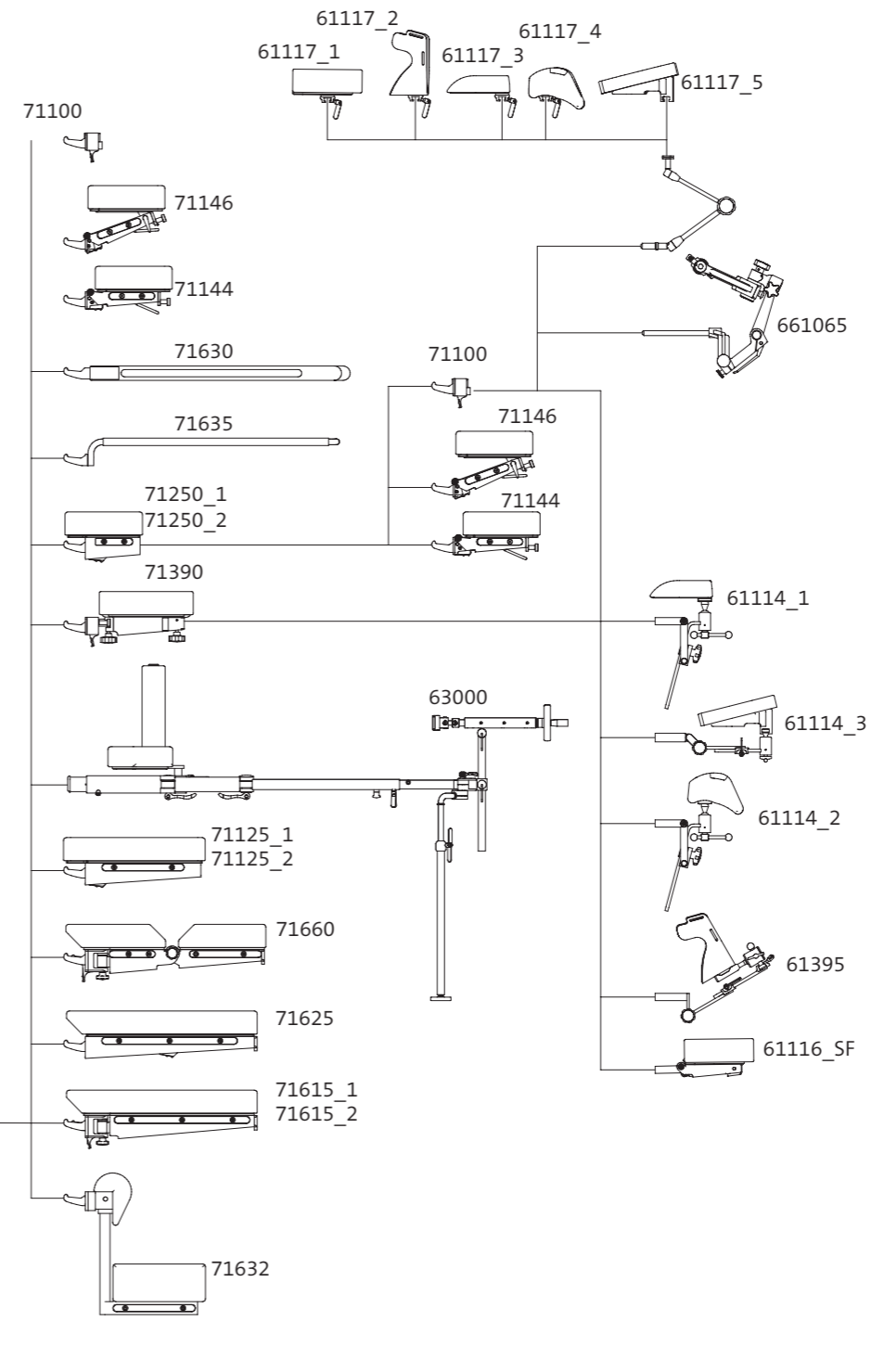


Imagerie per-opérateur





Configuration



Accessoires pour medifa 7000



Repose-tête pour medifa 7000

Réf. 71144

- Réglage simple par ressort à gaz de -45° à +45
- À fixer au dossier
- Radiotransparent
- L x l: 266 x 550 mm
- Matelas: Visco-élastique, H = 80 mm, amovible, antistatique



Repose-tête pour medifa 7000

Réf. 71146

- Réglage simple par ressort à gaz de -45° à +45
- Double articulation
- À fixer au dossier
- Radiotransparent
- L x l: 266 x 550 mm
- Matelas: Visco-élastique, H = 80 mm, amovible, antistatique



Rail côté tête pour medifa 7000

Réf. 71148

- Pour installation au repose-tête
- L: 300 mm
- Adaptable à: 71144, 71146
- Pièce



Rails latéraux pour medifa 7000

Réf. 71149

- Pour installation au repose-tête
- L: 160 mm
- Adaptable à: 71144, 71146
- Pièce



Plateau dos supérieur pour medifa 7000

Réf. 71250_2

- À installer au plateau dos inférieur
- Radiotransparent
- L x l: 280 x 550 mm
- Matelas: Visco-élastique, H = 80 mm, amovible, antistatique
- Rails (UE) latéraux inclus



Dossier en trois parties pour medifa 7000

Réf. 71390

- Avec repose-tête
- Accessibilité facile à l'épaule grâce à trois segments détachables
- À installer à la plaque dorsale inférieure
- Radiotransparent
- L x l: 320 x 550 mm
- Matelas: Visco-élastique, H = 80 mm, amovible, antistatique

Accessoires pour medifa 7000



Rallonge de la plaque de siège pour medifa 7000

Réf. 71125_2

- Rallonge par 400 mm
- Avec échancrure gynécologique
- Radiotransparent
- Rails (UE) latéraux inclus
- L x l: 400 x 550 mm
- Matelas: Visco-élastique, H = 80 mm, amovible, antistatique



Plaque jambière pour medifa 7000

Réf. 71625

- Réglage électrique
- Installation facile à la plaque de siège
- Radiotransparent
- Rails (UE) latéraux inclus
- L x l: 660 x 550 mm
- Matelas: Visco-élastique, H = 80 mm, amovible, antistatique



Plaques jambières divisées pour medifa 7000

Réf. 71615_2

- Réglage électrique, écartement à 180°
- Installation facile à la plaque de siège
- Radiotransparent
- Rails (UE) latéraux inclus
- L x l: 660 x 266 mm par segment
- Matelas: Visco-élastique, H = 80 mm, amovible, antistatique
- Paire



Plaques jambières à double articulation pour medifa 7000

Réf. 71660

- Réglage électrique, écartement à 180°, rabattables
- Installation simple à la plaque de siège
- Radiotransparent
- Rails (UE) latéraux inclus
- L x l: 662 x 266 mm par segment
- Matelas: Visco-élastique, H = 80 mm, amovible, antistatique
- Paire



Plaque de positionnement en fibre de carbone pour medifa 7000

Réf. 71630

- Pour la radiographie peropératoire
- Pas de restrictions en utilisant l'amplificateur de brillance (360°)
- Installation à la plaque de siège ou plaque dorsale inférieure
- L x l: 750 x 540 mm
- Matelas: Visco-élastique, H = 80 mm, amovible, antistatique



Plaque de transfert pour medifa 7000

Réf. 71635

- Pour un soutien de courte durée des jambes
- À fixer à l'emplacement des plaques jambières
- L x l: 900 x 500 mm

Accessoires pour medifa 7000



Élargisseur pour medifa 7000

Réf. 61355SF

- Éléments d'élargissement pour plateaux de table
- Rails (UE) inclus
- L x l: 310 x 110 mm par segment
- Matelas: Visco-élastique, H = 80 mm, amovible, antistatique
- Paire



Commande au pied pour medifa 7000

Réf. 704060

- Pour réglage de la hauteur, inclinaison latérale, proclive et déclive
- Avec câble



Telecommande manuelle infra rouge pour medifa 7000

Réf. 704070

- Avec touches pour toutes fonctions électriques
- Avec station de charge



Déplacement longitudinal du plateau

Réf. 71640

- Déplacement électrique du plateau par 380 mm
- Pas de montage ultérieur



Traction électronique pour medifa 7000

Réf. 70645

- Cinquième roue motrice facilitant les manoeuvres et offrant plus de confort pour l'utilisateur
- Pas de montage a posteriori



Poignée de transfert

Réf. 71570

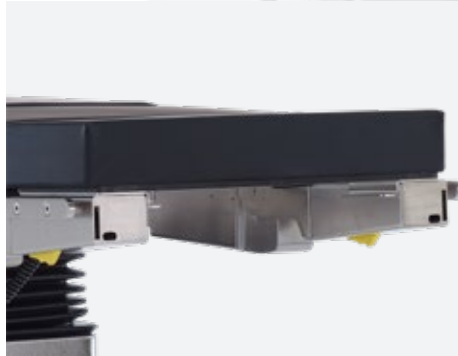
- Pour une translation motorisée confortable de la table, située à la côté tête
- Avec régulateur de vitesse
- Pour une translation en avant et en arrière
- Adaptable à: 70645

Accessoires pour medifa 7000



Système de sécurité pour medifa 7000
Réf. 70655

- Système pour garantir le fonctionnement de la table en cas d'une panne électronique
- Pour les fonctions hauteur, inclinaison latérale, proclive/déclive et frein par batterie à 24 V
- Pas de montage ultérieur



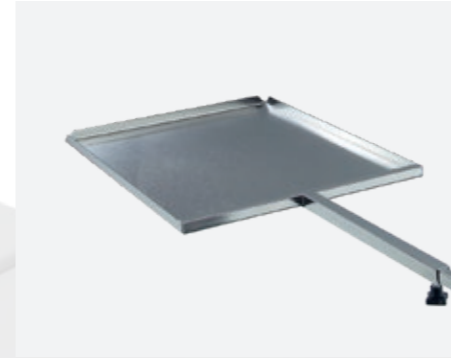
Tunnel pour cassettes radiologiques pour 700200
Réf. 71642_2

- Pour radio conventionnelle



Tunnel pour cassettes radiologiques pour 700300
Réf. 71642_3

- Pour radio conventionnelle



Passe-cassettes radiographiques pour medifa 7000
Réf. 71643

- Avec tige télescopique
- L x l x H: 470 x 385 x 16 mm
- Pour cassettes radiographiques de 14" x 17" (mesure américain)
- Matériel: Acier inoxydable
- Adaptable à: 71642_3

Accessoires complémentaires

Une vaste gamme d'accessoires à fixer pour différents domaines chirurgicaux.

Chariot porte-accessoires (ref. 341045) en acier inoxydable pour le stockage central des accessoires.

Vous trouverez d'autres accessoires dans notre brochure "Accessoires pour tables d'opération".



medifa

L'acteur mondial en matière de salle d'opération

medifa healthcare group rassemble sous un même toit toutes les compétences en matière de salle d'opération - 100 % made in Germany.

Avec sa gamme de produits et de prestations, le groupe couvre tous les besoins en matière de tables et d'accessoires d'opération, des tables d'examen au système de murs, de portes et de plafonds pour fournir une salle d'opération clé en main.

Ce groupe rassemble les fabricants de composants de table d'opération les plus importants du monde.

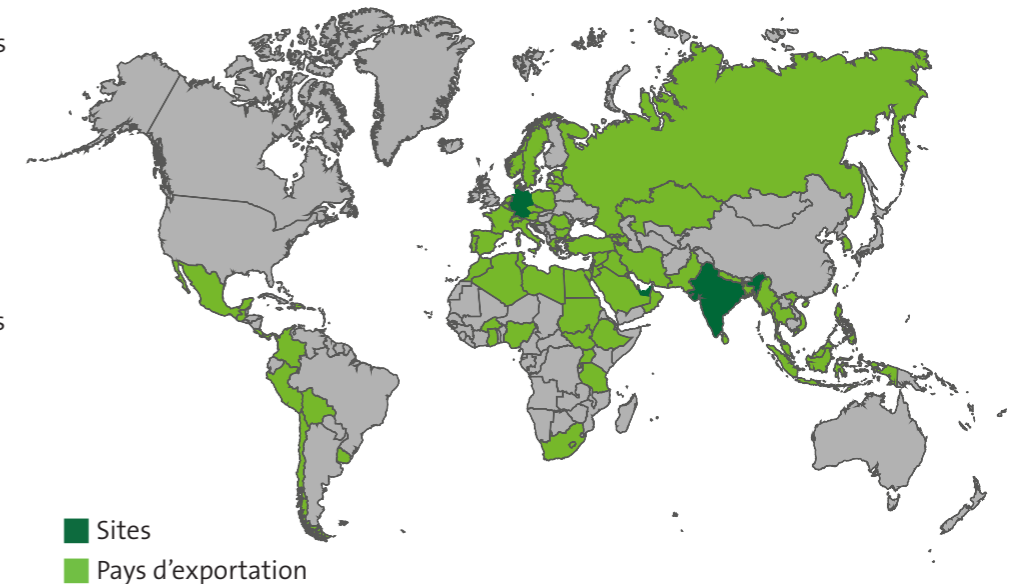
La planification, l'ingénierie et la fabrication sont entièrement effectuées en Allemagne. Sa valeur ajoutée de plus de 90 % rend le groupe pratiquement indépendant des fournisseurs tiers.

Dans ce groupe, nous retrouvons medifa GmbH & Co. KG à Finnentrop (tables d'opération), medifa hygienic rooms GmbH à Ötigheim (systèmes d'aménagement modulaire) et medifa metall und medizintechnik GmbH (composants de table d'opération) à Rastatt.

Via un réseau de partenaires, medifa exporte dans plus de 80 pays à travers le monde.

Sites et pays d'exportation

- Systèmes de salles d'opération modulaires : Plafonds, portes, murs (RooSy)
- Tables d'opération mobiles et accessoires
- Tables d'examen et de traitement
- Solutions de construction spéciales



■ Sites
■ Pays d'exportation



SYSTEM MED

Parc Urbain Est
105, rue Alexandre Dumas
69120 Vaulx en Velin
tel. 04 78 89 71 43
fax 04 78 89 65 40
info@system-med.fr



DIN EN ISO 13485:2012
DIN EN ISO 9001:2015

Version 02-18-FR
Sous réserves de modifications.

www.medifa.com | a company of the medifa healthcare group

medifa GmbH & Co. KG

Industriestraße 5
57413 Finnentrop
Germany
fon +49 2721 71 77 -0
fax +49 2721 71 77 -255
info@medifa.com

we care.